

iTero™ INTRAORALER SCANNER FÜR DIGITALE ABFORMUNGEN

IHR TALENT, UNSERE TECHNOLOGIE,
DER PERFEKTE SITZ



STRAUMANN® CARES® DIGITAL SOLUTIONS

Starten Sie das digitale Zeitalter mit Straumann® CARES® Digital Solutions, nahtlos miteinander verbundenen Präzisionstechnologien, die sich von digitalen Abformungen bis hin zu qualitativ hochwertigen CAD/CAM-Restaurationen erstrecken. Straumann® CARES® Digital Solutions unterstützt Sie in der einfachen und flexiblen Planung der zahnärztlichen Behandlung nach Ihren Vorstellungen, zum Vorteil und zur Zufriedenheit Ihrer Patienten.

iTero™ INTRAORALER SCANNER



DATENIMPORT IN STRAUMANN® CARES® VISUAL¹

für das Design der prothetischen Lösung



CHIRURGISCHER ARBEITSABLAUF

DATENIMPORT IN DIE STRAUMANN® coDiagnostiX™ SOFTWARE

für die Implantatplanung



¹ Oder andere mit iTero™ kompatible Software

PROTHETISCHER ARBEITSABLAUF

HERSTELLUNG DER PROTHETISCHEN LÖSUNG

in Straumann Fräszentren



FERTIGSTELLUNG

der Restauration durch das Dentallabor



OFFENES SYSTEM: AUSWAHL UND FLEXIBILITÄT

iTero™ bietet Zahnärzten und Laboren eine offene Auswahl an Verbindungsoptionen, die den Import von Scandateien in einige der führenden dentalen CAD/CAM-Systeme ermöglichen, darunter Straumann® CARES®, Dental Wings, Amann Girrbach und 3Shape. Diese offene Auswahl bietet die Flexibilität, mit verschiedenen prothetischen Konstruktionslösungen und CAD/CAM-Fertigungsprozessen arbeiten zu können.

QUALITATIV HOCHWERTIGE RESTAURATIONEN

- **Breites Anwendungsspektrum:** Inlays, Onlays, Veneers, vollanatomische Kronen, Kappen, Brücken, individualisierte Sekundärteile, verschraubte Stege und Brücken
- **Grosse Auswahl an Materialien:** 3M™ ESPE™ Lava™ Ultimate Restauration² (Kunstharz-Nanokeramik), Zirkoniumdioxid, IPS e.max® CAD Lithium-Disilikat-Glaskeramik, IPS Empress® CAD Leucit-Glaskeramik, VITABLOCS® Mark II und VITABLOCS® TriLuxe Feldspatkeramik, Titan, Kobalt-Chrom, Polyamid, Acrylatkunststoff auf PMMA-Basis

² Nicht in allen Ländern erhältlich. Bitte Lieferbarkeit für Ihr Land erfragen.



MEHRWERT, KOMFORT UND FLEXIBILITÄT MIT iTero™

iTero™ KANN SIE BEIM AUSBAU IHRER PRAXIS UNTERSTÜTZEN

Es war schon immer eine Herausforderung, beständig vorhersagbare und präzise Abformungen und Bissregistrare zu erhalten. iTero™ wurde für diese gleichbleibende Genauigkeit entwickelt, eine entscheidende Voraussetzung für das Erreichen einer optimalen Passung bei der finalen Versorgung.

- **Zeit sparen:** iTero™ wurde dazu entwickelt, Wiederholungen von Abformungen zu vermeiden und Neuanfertigungen der Restauration zu reduzieren; dies könnte dazu beitragen, mühsame und zeitraubende Korrekturen beim Einsetzen der Restauration zu vermeiden und Einsetztermine vorhersagbar zu machen
- **Patienten gewinnen:** Angenehme Alternative zu konventionellen Abformtechniken
- **Zusätzliche Geschäftsmöglichkeiten:** Laden Sie die Invisalign® und OrthoCAD® Software für kieferorthopädische Anwendungen mit dem gleichen Gerät herunter*

KOMFORT FÜR SIE UND IHRE PATIENTEN

Dank digitaler Abformungen gehören unangenehmer Geschmack des Abdruckmaterials und Würgereiz der Vergangenheit an. Ausserdem ist iTero™:

- **Pudernfrei:** Angenehm für Sie und Ihren Patienten; Sie brauchen weniger Zeit für die Vorbereitung und weniger Geld für Materialien
- **Hygienisch:** Hygienische Einwegehülsen minimieren die Möglichkeit einer Kreuzkontamination
- **Einbindend:** Beteiligen Sie Ihre Patienten an der Planung ihrer eigenen Behandlung, in dem Sie ihnen ihre Abformung in Echtzeit auf dem Bildschirm zeigen

ENTSCHEIDUNGSFREIHEIT BEI MATERIAL UND BEHANDLUNGSMÖGLICHKEITEN

- **Arbeiten Sie weiterhin mit Ihrem bevorzugten Dentallabor:** Digital oder analog, dank des flexiblen Arbeitsablaufs
- **Alle zahnärztlichen Restaurationen, zahn- und implantatgestützt:** Einschliesslich Inlays, Onlays, Veneers, Teil- und Vollkronen, Brücken
- **Breites Spektrum von Materialien:** iTero™ erfasst präzise Messwerte von Zähnen und Weichgewebe des Patienten, einschliesslich vorhandener Keramik-, Kunststoff- und Metallrestaurationen

* Es fallen zusätzliche Kosten an

iTero™: EINFACH, PRÄZISE, EFFIZIENT

Entwickelt für Einfachheit, Präzision und Effizienz:
Erstellen Sie vollständig digitale Straumann® CARES®
Implantatrestaurationen.

3 GUTE GRÜNDE,
DIGITAL ZU ARBEITEN!

EINFACH

- Einfacher und schneller Scanprozess durch audio-visuelle Schritt-für-Schritt-Anleitung
- Einfacher Scan sogar des ganzen Kiefers aufgrund puderfreier Technik
- Angenehmes Arbeiten mit iTero™ für Ihr Team durch intuitive Benutzeroberfläche
- Kontakt mit den Zähnen ermöglicht stabiles und komfortables Scannen
- Hygienische Einweghülsen schützen Patient und Optik
- Bildschirm oder Computer müssen während des Scanverfahrens nicht berührt werden

PRÄZISE

- Genaues restauratives Ergebnis durch Echtzeitüberprüfung der digitalen Abformung am Behandlungsstuhl sowie patentierte sofortige Qualitätskontrolle der okklusalen Abstände
- Die Position von Straumann® Implantaten wird mithilfe des originalen Straumann® Scankörpers auf Gewebe- und Knochenniveau präzise erfasst
- Grosse Schärfentiefe zeigt vollständige anatomische Details selbst bei sehr tiefen Sulkussituationen
- Hochauflösende Bilder via parallel-konfokales Scannen

EFFIZIENT

- Sofortiger Export hochauflösender Scan-Dateien zur Überprüfung durch CADENT-Mitarbeiter und Ihr Dentallabor
- Praktisches Case-Manager-Tool zur Überprüfung des Fortschritts Ihrer Fälle
- Offener Datenexport zu führenden CAD/CAM- und präoperativen Planungssoftware-Systemen
- Mobil dank unterbrechungsfreier Stromversorgung (Akku) und Rädern



iTero™ ARBEITSABLAUF MIT STRAUMANN® CARES® DIGITAL SOLUTIONS

Nach Anfertigung der digitalen Abformung werden die Daten überprüft und an das Dentallabor übertragen. Das Dentallabor bestellt ein gefrästes Präzisionsmodell, das zentral hergestellt wird. Gleichzeitig konstruiert das Dentallabor die prothetische Lösung mithilfe der iTero™-Daten und stellt die Restauration fertig.

DIGITALER SCAN



QUALITÄTSKONTROLLE DER OKKLUSION AM BEHANDLUNGSSTUHL



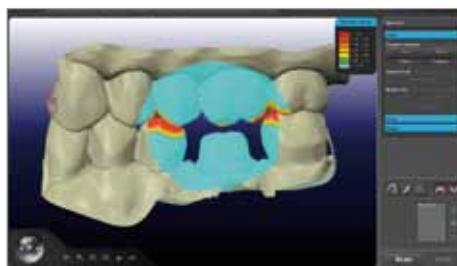
Datenüberprüfung und Transfer an das Dentallabor

ZENTRAL PRODUZIERTES PRÄZISIONSMODELL



QUALITÄTSKONTROLLE DER OKKLUSALEN ABSTÄNDE

Mit diesem patentierten Tool können Sie Präparationen in Echtzeit überprüfen und so einen geeigneten okklusalen Abstand erreichen. Dieser ist entscheidend für das gewünschte kosmetische und restaurative Ergebnis.



**DESIGN DES PROTHETIK-
ELEMENTS IN STRAUMANN®
CARES® VISUAL**



**STRAUMANN® CARES®
CAD/CAM VOLLKRONE**

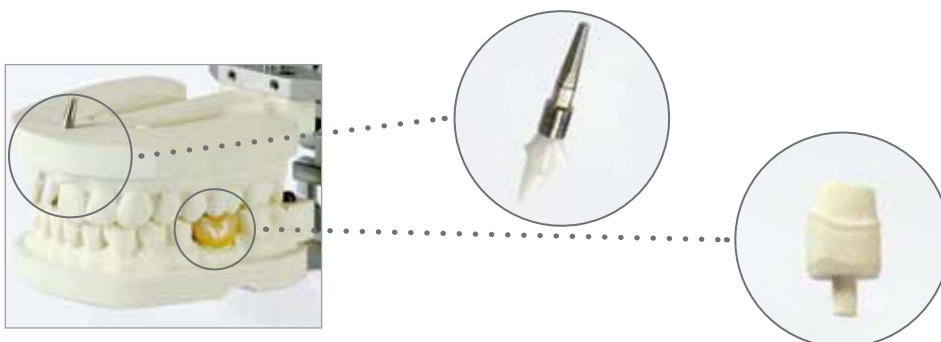


**FERTIGSTELLUNG DER
RESTAURATION DURCH
DAS DENTALLABOR**



**iTero™ PRÄZISIONSGEFRÄSTE MODELLE AUS POLYURETHAN KOMBINIEREN GENAUIGKEIT
UND ZWECKMÄSSIGKEIT SOWOHL FÜR ZAHN- ALS AUCH IMPLANTATGESTÜTZTE INDIKATIONEN**

- Präzision sowohl für zahn- als auch implantatgestützte Indikationen und sogar Versorgungen ganzer Kiefer
- Dient dank der individualisierten, entnehmbaren Zähne und dem Straumann® repositionierbaren Manipulierimplantat als Arbeits- und Meistermodell
- Material resistent gegen Beschädigung während normaler Verwendung im Labor
- Robuste und wiederverwendbare Metall-Artikulatoren ermöglichen volle 3D-Bewegungen und sind sowohl bei Fällen mit Quadranten als auch komplettem Kiefer einsetzbar



KLINISCHER FALL MIT iTero™

Dieser Fall zeigt die Herstellung einer viergliedrigen Brücke von 21–13 basierend auf iTero™ Scandaten.



1. PRÄKLINISCHES BILD

Der Patient stellte sich mit devitalisierten Zähnen an Position 21, 12 und 13 vor. Der Zahn an Position 11 fehlte.



5. iTero™ MODELL MIT INDIVIDUALISIERTEN HERAUSNEHM-BAREN ZÄHNEN



2. ZAHNPRÄPARATION

Bei dem Patienten wurde eine viergliedrige Brücke 21–13 geplant.



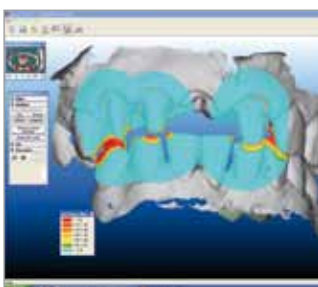
6. VIERGLIEDRIGE BRÜCKE AUF DEM iTero™ MODELL



3. PATIENTENSITUATION GESCANNT MIT iTero™



7. FINALE RESTAURATION




4. QUALITÄTS-KONTROLLE OKKLUSALER ABSTÄNDE

iTero™ AUF EINEN BLICK


iTero™ ist eine seit 2005 bestehende, etablierte Technologie. Viele Zahnärzte und Dentallabore weltweit verwenden iTero™. Dadurch ist iTero™ eine führende Marke im Bereich der digitalen Abdrucknahme geworden.

Mit dem Kauf von iTero™ erhalten Sie ein komplettes und auf Sie persönlich zugeschnittenes Schulungspaket für Sie und Ihr Praxisteam, das bei Ihnen vor Ort in durchgeführt wird.

Bei Fragen zu Ihrer iTero™-Ausrüstung oder -Software, steht Ihnen der Kundenservice und Support von Straumann über Ihr örtliches Straumann-Team zur Verfügung.

 Digitale Abformungen sind ein grosser Schritt nach vorne im Streben nach der perfekten Restauration und bieten auch Vorteile in den Bereich Wirtschaftlichkeit und Marketing. Diese Technologie ist nicht die Zukunft, sondern bereits die Gegenwart. Jedes restaurative Verfahren ist faszinierend: Es ist ein Kampf um die perfekt sitzende Restauration, ob nun ein Inlay, eine Teilkrone, eine Krone, eine Brücke etc., und um den perfekten Biss. Die perfekten Kontaktpunkte.

Zahnarztpraxis Dohmen, Gütersloh (Deutschland)

 Meiner Meinung nach ist der Hauptvorteil des iTero™ Scanners die hervorragende Präzision der anhand der Scandaten produzierten Keramikrestorationen. Eine mühsame und zeitaufwändige Anpassung beim Einsetzen der Restauration kann vermieden werden (z. B. proximale Kontaktpunkte, zentrische und exzentrische Kontaktpunkte). Ein weiterer Vorteil von iTero™ ist die begeisternde Technologie, die beispielsweise einen puderfreien Scan ermöglicht.

Dr. Alexander Pitamic, Salzburg (Österreich)

iTero Hersteller Cadent Ltd., 17 Ha'Taasiya Street, Or Yehuda 60212, Israel
EU-Vertrieb Institut Straumann AG, Peter Merian-Weg 12, CH-4002 Basel, Schweiz

EC	REP	Obelis s.a., 53 Bd. General Wahis 53, 1030 Brüssel, Belgien
-----------	------------	---

iTero™ ist eine Marke von CADENT Ltd, Israel.

3M™, ESPE™ und Lava™ sind Marken von 3M oder der 3M ESPE AG. Unter Lizenz verwendet in Kanada.

IPS Empress® und IPS e.max® sind eingetragene Marken der Ivoclar Vivadent AG, Liechtenstein.

Invisalign® ist eine eingetragene Marke von Align Technology, Inc., USA.

OrthoCAD® ist eine in den USA eingetragene Marke von CADENT Ltd., Israel.

© Institut Straumann AG, 2011. Alle Rechte vorbehalten.

Straumann® und/oder andere hier erwähnte Marken und Logos von Straumann® sind Marken oder eingetragene Marken der Straumann Holding AG und/oder ihrer verbundenen Unternehmen. Alle Rechte vorbehalten.